

Nowoczesne apartamenty z widokiem na jezioro



Nowa inwestycja – 4 komfortowe, własnościowe mieszkania bezczynszowe z ogrodami i widokiem na jezioro

Zapraszamy do zapoznania się z ofertą kameralnej inwestycji obejmującej 4 nowoczesne, własnościowe mieszkania bezczynszowe o powierzchni **61 m²** każde. To idealne miejsce dla osób ceniących komfort, prywatność oraz bliskość natury. Brak czynszu administracyjnego oznacza niższe koszty utrzymania i pełną swobodę korzystania z własnej nieruchomości.

Cena: 8 000 zł/m²

Cena całkowita mieszkania: 488 000 zł

Każde mieszkanie posiada:

- ✓ prywatny ogród o powierzchni **129 m²** (z własnym wejściem),
- ✓ własną piwnicę zapewniającą dodatkową przestrzeń do przechowywania,
- ✓ **2 miejsca parkingowe** przypisane do lokalu,
- ✓ funkcjonalny układ pomieszczeń i nowoczesną architekturę.

Dodatkowym atutem inwestycji jest piękny widok na jezioro, którym można cieszyć się bezpośrednio z mieszkań. Kameralna zabudowa, przestronne ogrody oraz atrakcyjna lokalizacja sprawiają, że jest to doskonała propozycja zarówno dla rodzin, jak i osób szukających spokojnego miejsca do życia.

Cena zawiera :

- Powierzchnia mieszkania: **61 m²**
- Cena za 1 m²: **8 000 zł**
- Cena całkowita: **488 000 zł**
- Ogród: **129 m²**
- Piwnica w cenie
- 2 miejsca parkingowe w cenie
- Widok na jezioro
- Mieszkania własnościowe, bezczynszowe

Zamieszkać w wyjątkowym miejscu, gdzie komfort łączy się z naturą i pięknymi widokami.

wizualizacje



Na poziomie piwnicy znajduje się **wspólny korytarz komunikacyjny**, zapewniający wygodny dostęp do pomieszczeń przynależnych do każdego mieszkania. Każdy lokal posiada **własną, niezależną piwnicę** oraz wyposażony jest w **indywidualny piec gazowy**, co pozwala mieszkańcom samodzielnie zarządzać ogrzewaniem i kosztami eksploatacji.

Mieszkania zostały zaprojektowane z myślą o komforcie i niezależności użytkowników – osobne instalacje grzewcze, przestronne ogrody, prywatne piwnice oraz dwa dedykowane miejsca parkingowe przy każdym lokalu zapewniają wygodę porównywalną z domem jednorodzinny



Prywatna przestrzeń dla każdego mieszkańca

Każde z czterech mieszkań posiada **własny, ogrodzony ogród o powierzchni 129,67 m²**, zapewniający komfort, prywatność i możliwość wypoczynku na świeżym powietrzu. Do każdego ogrodu prowadzi **indywidualne wejście**, dzięki czemu mieszkańcy mogą swobodnie korzystać ze swojej zielonej przestrzeni bez ingerencji w część wspólną nieruchomości.

wizualizacje wnętrz

SALON Z ANEKSEM I TARASEM



SYPIALNIA Z BIURKIEM



ŁAZIENKA Z PRYSZNICEM WALK-IN







Lokal 1 (parter) – 61,09 m²

★ Cena: 8 000 zł/m²

💰 Cena całkowita: 488 720 zł

Przedmiotem sprzedaży jest funkcjonalne mieszkanie zlokalizowane na piętrze budynku, o łącznej powierzchni użytkowej 61,09 m². Lokal został zaprojektowany z myślą o wygodnym codziennym użytkowaniu i składa się z:

- Korytarza – 7,27 m²
- Pokoju – 10,12 m²
- Pokoju – 10,10 m²
- Salonu z aneksem kuchennym – 27,27 m²
- Łazienki – 6,33 m²

Do mieszkania przynależą również:

- Taras o powierzchni 15,78 m²,
- Komórka lokatorska o powierzchni 15,91 m².

Dodatkowo lokal posiada prywatny ogród o powierzchni 129,67 m² z indywidualnym wejściem, 2 miejsca parkingowe oraz niezależny piec gazowy, zapewniający komfort i pełną kontrolę nad kosztami ogrzewania.

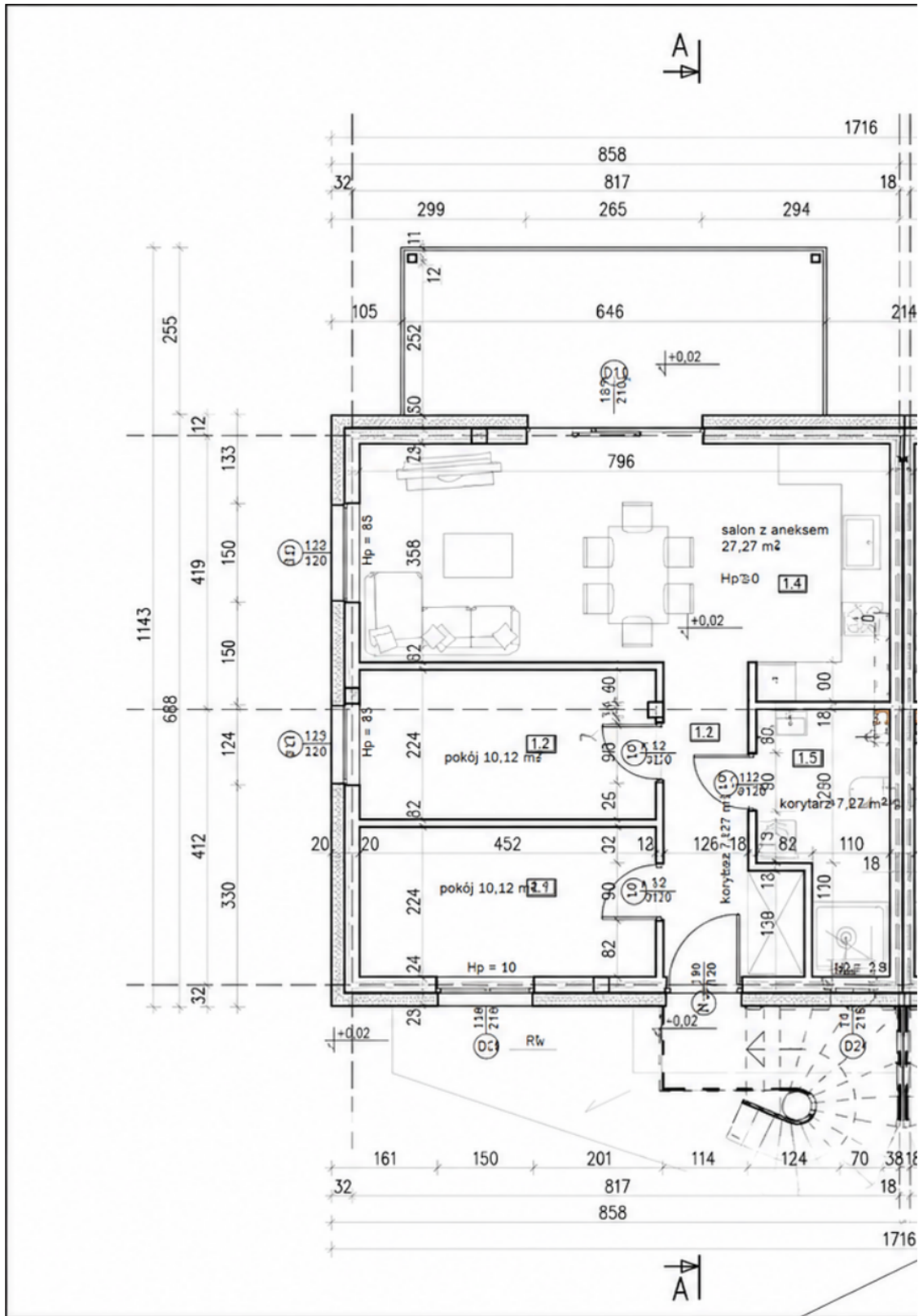
Istnieje również możliwość powiększenia powierzchni mieszkania o około 15 m² poprzez zabudowę tarasu i wykonanie ogrodu zimowego. Rozwiązanie to pozwala na uzyskanie dodatkowej, całorocznej przestrzeni użytkowej, idealnej jako strefa wypoczynku, jadalnia lub dodatkowy pokój. Realizacja tej opcji możliwa jest za dodatkową opłatą.

Cena zawiera:

- ✓ Cena 8 000 zł/m²
- ✓ Cena całkowita 488 720 zł
- ✓ Powierzchnia mieszkania 61,09 m²
- ✓ Prywatny ogród 129,67 m²
- ✓ Taras 15,78 m²
- ✓ Komórka lokatorska 15,91 m²
- ✓ 2 miejsca parkingowe
- ✓ Niezależne ogrzewanie gazowe
- ✓ Możliwość wykonania ogrodu zimowego (+ ok. 15 m² powierzchni)
- ✓ Kameralna inwestycja z widokiem na jezioro

Lokal 1 (parter) - ZESTAWIENIE POWIERZCHNI		
Nr pom.	Nazwa pomieszczenia	Powierzchnia użytkowa [m ²]
1	Korytarz	7,27
2	Pokój	10,12
3	Pokój	10,10
4	Salon z aneksem	27,27
5	Łazienka	6,33
	Suma	61,09
powierzchnie przynależne do lokalu		
1	taras	15,78
2	komórka lokatorska 1	15,91

rysunek techniczny mieszkania





Lokal 2 (parter) – 61,09 m²

★ Cena: 8 000 zł/m²

💰 Cena całkowita: 488 720 zł

Przedmiotem sprzedaży jest funkcjonalne mieszkanie zlokalizowane na piętrze budynku, o łącznej powierzchni użytkowej 61,09 m². Lokal został zaprojektowany z myślą o wygodnym codziennym użytkowaniu i składa się z:

- Korytarza – 7,27 m²
- Pokoju – 10,12 m²
- Pokoju – 10,10 m²
- Salonu z aneksem kuchennym – 27,27 m²
- Łazienki – 6,33 m²

Do mieszkania przynależą również:

- Taras o powierzchni 15,78 m²,
- Komórka lokatorska o powierzchni 15,91 m².

Dodatkowo lokal posiada prywatny ogród o powierzchni 129,67 m² z indywidualnym wejściem, 2 miejsca parkingowe oraz niezależny piec gazowy, zapewniający komfort i pełną kontrolę nad kosztami ogrzewania.

Istnieje również możliwość powiększenia powierzchni mieszkania o około 15 m² poprzez zabudowę tarasu i wykonanie ogrodu zimowego. Rozwiązanie to pozwala na uzyskanie dodatkowej, całorocznej przestrzeni użytkowej, idealnej jako strefa wypoczynku, jadalnia lub dodatkowy pokój. Realizacja tej opcji możliwa jest za dodatkową opłatą.

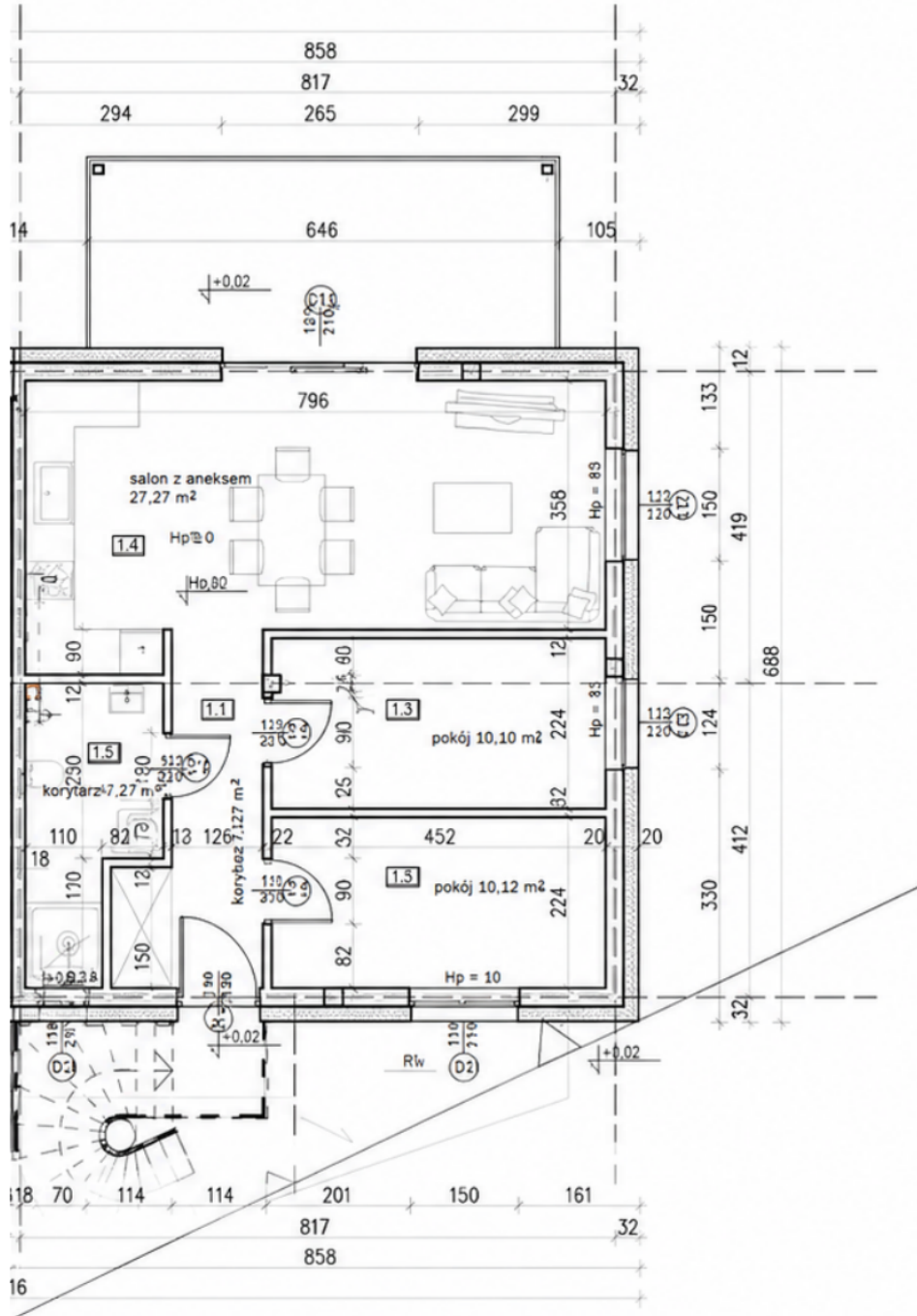
Cena zawiera:

- ✓ Cena 8 000 zł/m²
- ✓ Cena całkowita 488 720 zł
- ✓ Powierzchnia mieszkania 61,09 m²
- ✓ Prywatny ogród 129,67 m²
- ✓ Taras 15,78 m²
- ✓ Komórka lokatorska 15,91 m²
- ✓ 2 miejsca parkingowe
- ✓ Niezależne ogrzewanie gazowe
- ✓ Możliwość wykonania ogrodu zimowego (+ ok. 15 m² powierzchni)
- ✓ Kameralna inwestycja z widokiem na jezioro

Lokal 2 (poddasze) - ZESTAWIENIE POWIERZCHNI		
Nr pom.	Nazwa pomieszczenia	Powierzchnia użytkowa [m ²]
1	Korytarz	7,27
2	Pokój	10,12
3	Pokój	10,12
4	Salon z aneksem	27,27
5	Łazienka	6,33
	Suma	61,11
powierzchnie przynależne do lokalu		
1	taras	15,78
2	komórka lokatorska 3	31,12

rysunek techniczny mieszkania

RZUT PARTERU
SKALA 1:75





Lokal 3 (piętro) – 61,09 m²

★ Cena: 8 000 zł/m²



Cena całkowita: 488 720 zł

Przedmiotem sprzedaży jest funkcjonalne mieszkanie zlokalizowane na piętrze budynku, o łącznej powierzchni użytkowej 61,09 m². Lokal został zaprojektowany z myślą o wygodnym codziennym użytkowaniu i składa się z:

- Korytarza – 7,27 m²
- Pokoju – 10,12 m²
- Pokoju – 10,10 m²
- Salonu z aneksem kuchennym – 27,27 m²
- Łazienki – 6,33 m²

Do mieszkania przynależą również:

- Taras o powierzchni 15,78 m²,
- Komórka lokatorska o powierzchni 15,91 m².

Dodatkowo lokal posiada prywatny ogród o powierzchni 129,67 m² z indywidualnym wejściem, 2 miejsca parkingowe oraz niezależny piec gazowy, zapewniający komfort i pełną kontrolę nad kosztami ogrzewania.

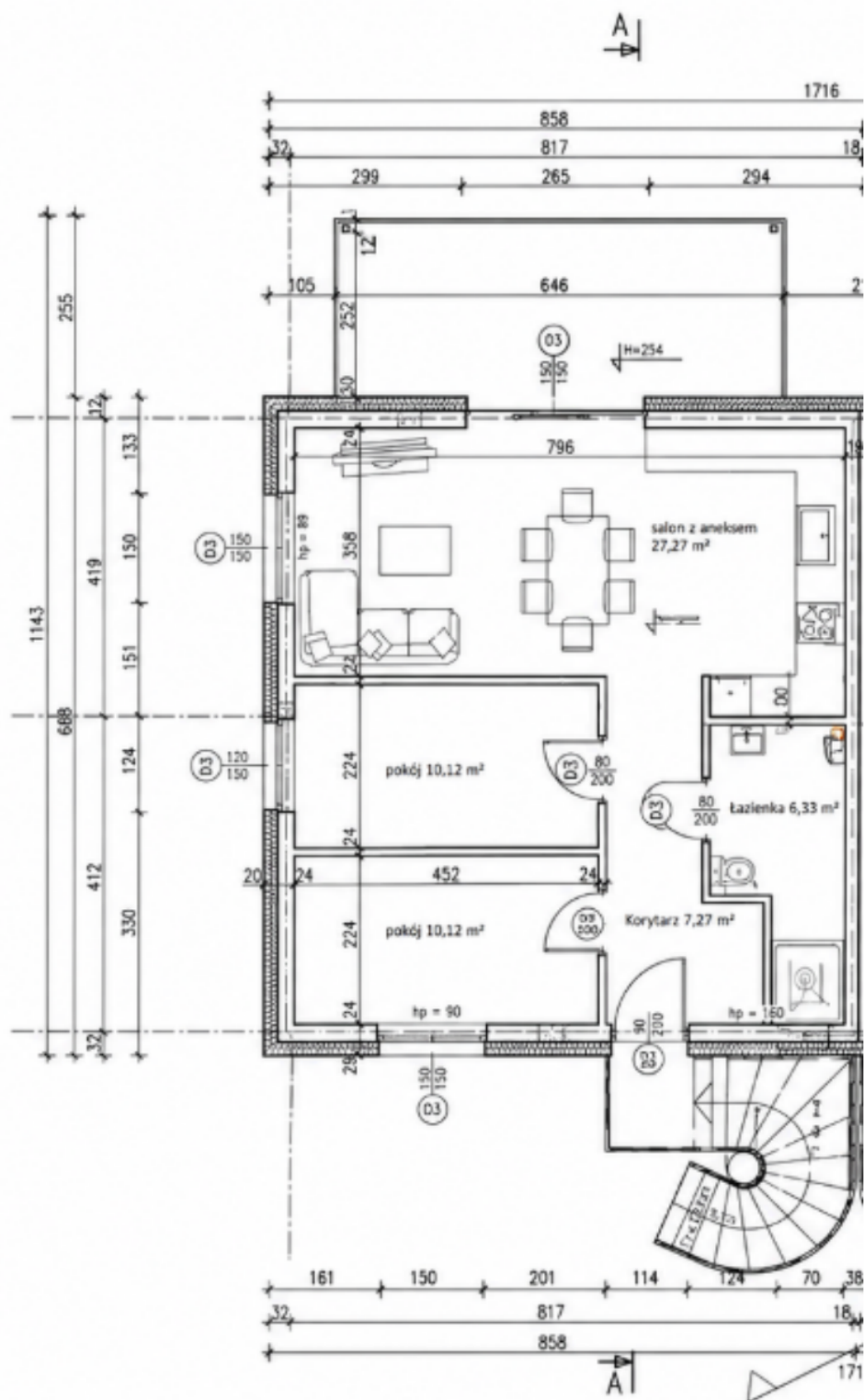
Istnieje również możliwość powiększenia powierzchni mieszkania o około 15 m² poprzez zabudowę tarasu i wykonanie ogrodu zimowego. Rozwiązanie to pozwala na uzyskanie dodatkowej, całorocznej przestrzeni użytkowej, idealnej jako strefa wypoczynku, jadalnia lub dodatkowy pokój. Realizacja tej opcji możliwa jest za dodatkową opłatą.

Cena zawiera:

- ✓ Cena 8 000 zł/m²
- ✓ Cena całkowita 488 720 zł
- ✓ Powierzchnia mieszkania 61,09 m²
- ✓ Prywatny ogród 129,67 m²
- ✓ Taras 15,78 m²
- ✓ Komórka lokatorska 15,91 m²
- ✓ 2 miejsca parkingowe
- ✓ Niezależne ogrzewanie gazowe
- ✓ Możliwość wykonania ogrodu zimowego (+ ok. 15 m² powierzchni)
- ✓ Kameralna inwestycja z widokiem na jezioro

Lokal 3 (parter) - ZESTAWIENIE POWIERZCHNI		
Nr pom.	Nazwa pomieszczenia	Powierzchnia użytkowa [m ²]
1	Korytarz	7,27
2	Pokój	10,12
3	Pokój	10,10
4	Salon z aneksem	27,27
5	Łazienka	6,33
	Suma	61,09
powierzchnie przynależne do lokalu		
1	taras	15,78
2	komórka lokatorska 2	15,91

rysunek techniczny mieszkania



mieszkanie nr 4 piętro



Lokal 4 (piętro) – 61,09 m²

★ Cena: 8 000 zł/m²

💰 Cena całkowita: 488 720 zł

Przedmiotem sprzedaży jest funkcjonalne mieszkanie zlokalizowane na piętrze budynku, o łącznej powierzchni użytkowej 61,09 m². Lokal został zaprojektowany z myślą o wygodnym codziennym użytkowaniu i składa się z:

- Korytarza – 7,27 m²
- Pokoju – 10,12 m²
- Pokoju – 10,10 m²
- Salonu z aneksem kuchennym – 27,27 m²
- Łazienki – 6,33 m²

Do mieszkania przynależą również:

- Taras o powierzchni 15,78 m²,
- Komórka lokatorska o powierzchni 15,91 m².

Dodatkowo lokal posiada prywatny ogród o powierzchni 129,67 m² z indywidualnym wejściem, 2 miejsca parkingowe oraz niezależny piec gazowy, zapewniający komfort i pełną kontrolę nad kosztami ogrzewania.

Istnieje również możliwość powiększenia powierzchni mieszkania o około 15 m² poprzez zabudowę tarasu i wykonanie ogrodu zimowego. Rozwiązanie to pozwala na uzyskanie dodatkowej, całorocznej przestrzeni użytkowej, idealnej jako strefa wypoczynku, jadalnia lub dodatkowy pokój. Realizacja tej opcji możliwa jest za dodatkową opłatą.

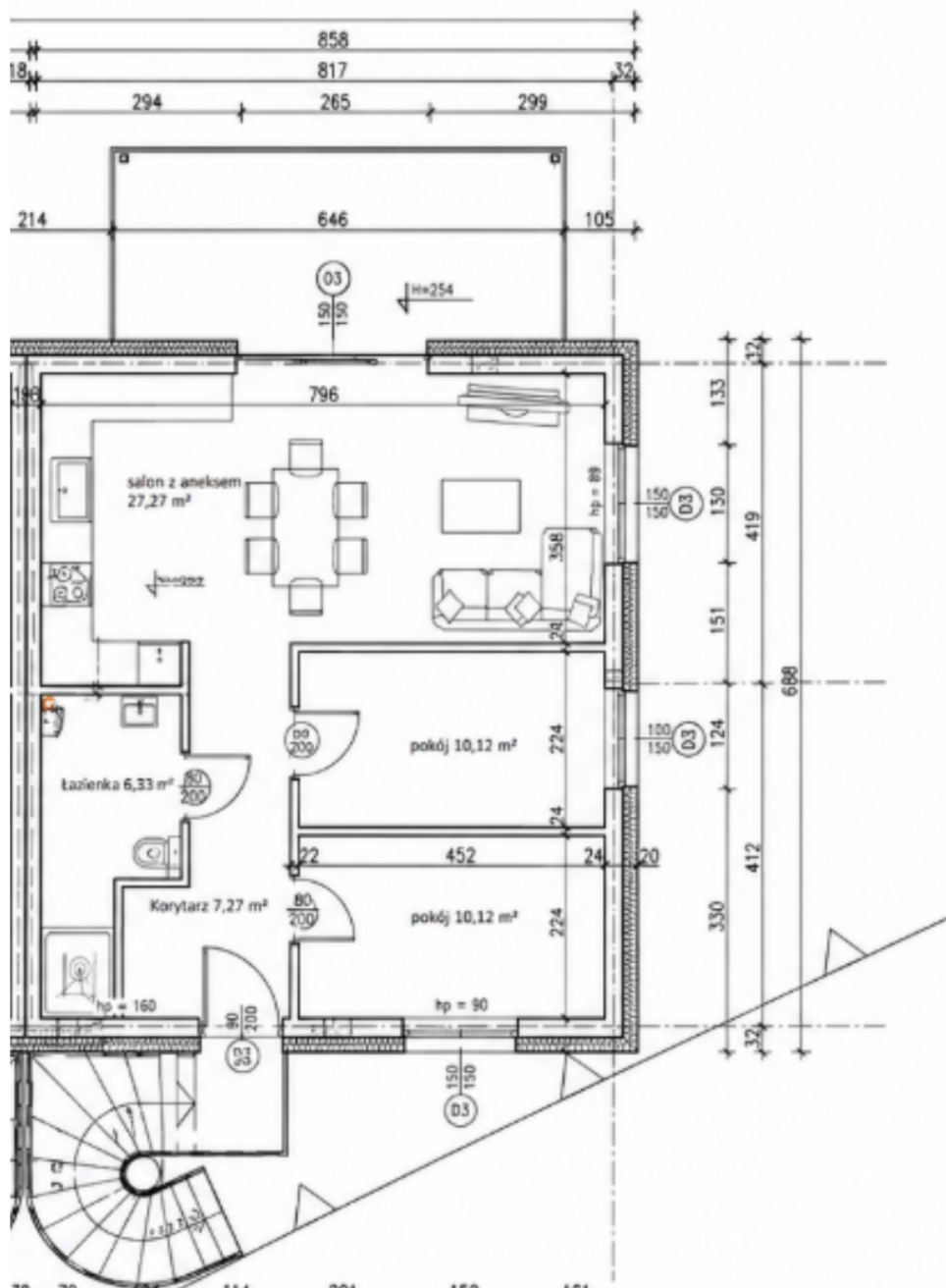
Cena zawiera:

- ✓ Cena 8 000 zł/m²
- ✓ Cena całkowita 488 720 zł
- ✓ Powierzchnia mieszkania 61,09 m²
- ✓ Prywatny ogród 129,67 m²
- ✓ Taras 15,78 m²
- ✓ Komórka lokatorska 15,91 m²
- ✓ 2 miejsca parkingowe
- ✓ Niezależne ogrzewanie gazowe
- ✓ Możliwość wykonania ogrodu zimowego (+ ok. 15 m² powierzchni)
- ✓ Kameralna inwestycja z widokiem na jezioro

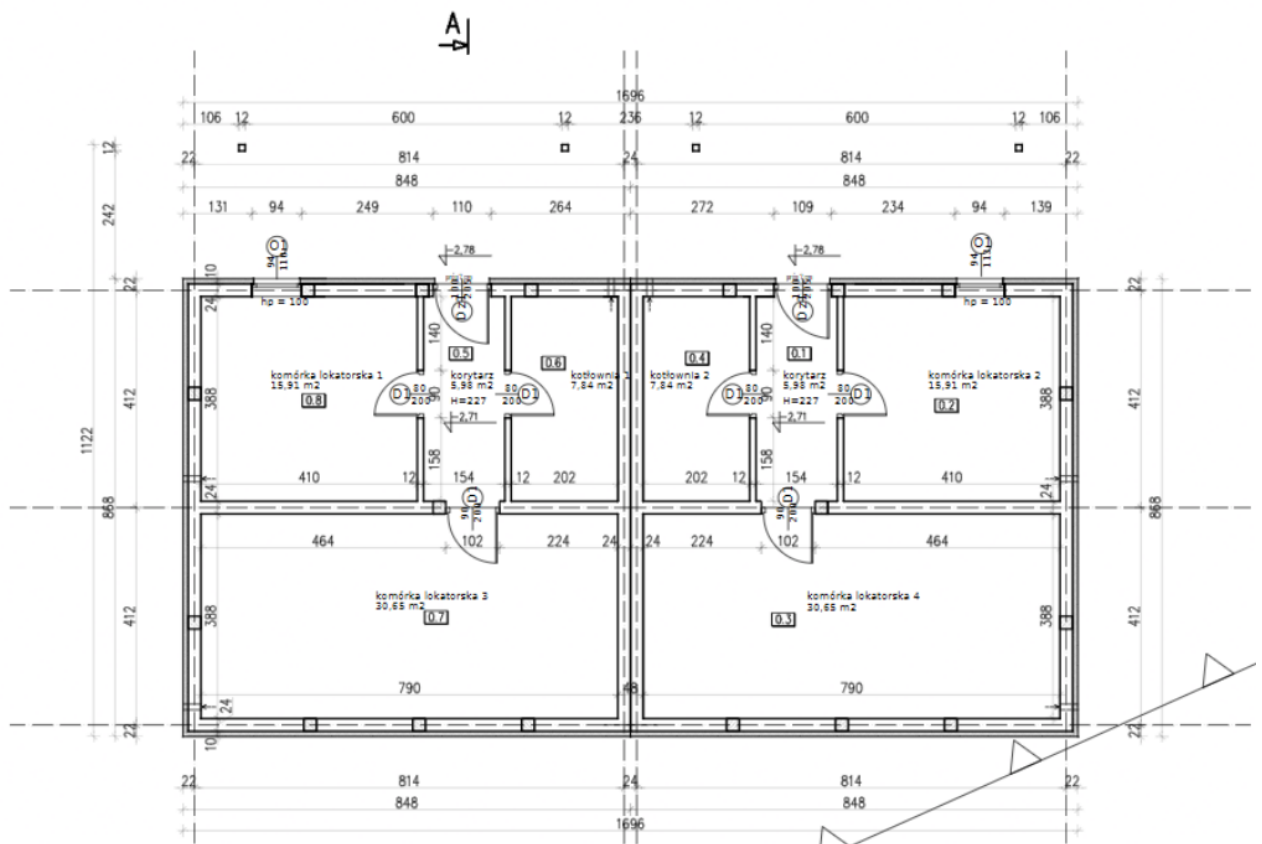
Lokal 4 (poddasze) - ZESTAWIENIE POWIERZCHNI		
Nr pom.	Nazwa pomieszczenia	Powierzchnia użytkowa [m ²]
1	Korytarz	7,27
2	Pokój	10,12
3	Pokój	10,12
4	Salon z aneksem	27,27
5	Łazienka	6,33
	Suma	61,11
powierzchnie przynależne do lokalu		
1	taras	15,78
2	komórka lokatorska 4	31,12

rysunek techniczny mieszkania

RZUT PIĘT
SKALA 1:



Piwnica oraz części wspólne



Część piwniczna – pomieszczenia przynależne i części wspólne

W kondygnacji piwnicznej znajdują się pomieszczenia przynależne do mieszkań oraz wydzielone części wspólne służące wszystkim właścicielom lokali.

Pomieszczenia przynależne:

- Komórka lokatorska nr 1 – 15,91 m²
- Komórka lokatorska nr 2 – 15,91 m²
- Komórka lokatorska nr 3 – 30,65 m²
- Komórka lokatorska nr 4 – 30,65 m²

Części wspólne budynku:

- Korytarz komunikacyjny – 5,98 m²
- Kotłownia – 8,30 m²

Łączna powierzchnia części wspólnych: 14,28 m²

Kotłownia stanowi pomieszczenie techniczne przeznaczone dla instalacji grzewczych budynku. Każde mieszkanie będzie wyposażone w indywidualny piec gazowy oraz odrębną instalację centralnego ogrzewania, co zapewni mieszkańcom niezależność w zarządzaniu temperaturą i kosztami eksploatacji.

Dzięki takiemu rozwiązaniu każdy właściciel lokalu samodzielnie decyduje o sposobie użytkowania ogrzewania, a jednocześnie korzysta z wygodnych części wspólnych zapewniających dostęp do pomieszczeń technicznych i komórek lokatorskich.

Wszystkie mieszkania sprzedawane są w stanie deweloperskim i wyposażone są we wszystkie niezbędne przyłącza oraz instalacje umożliwiające wykonanie prac wykończeniowych.

Standard wykończenia lokali w stanie deweloperskim obejmuje:

- ściany i sufity przygotowane do malowania,
- posadzki z wykonanymi wylewkami cementowymi,
- kompletną instalację elektryczną
- instalację wodno-kanalizacyjną z wyprowadzonymi punktami przyłączeniowymi,
- instalację gazową doprowadzoną do indywidualnego pieca gazowego,
- ogrzewanie podłogowe
- instalację wentylacyjną zgodną z projektem budowlanym,
- stolarkę okienną i drzwi wejściowe do lokalu,
- indywidualne liczniki mediów,
- wykonane przyłącza wszystkich mediów niezbędnych do użytkowania lokalu.